

# 2021

## Meer voor elkaar

tbv  
WONEN

In 2021 mochten we samen met onze bewoners en partners verder bouwen aan fijn wonen in stad en dorp. We konden weer meer samenwerken en er meer voor elkaar zijn. Ook als organisatie kregen we meer voor elkaar, met als tastbaar resultaat onder andere de oplevering van een groot aantal nieuwbouwwoningen.

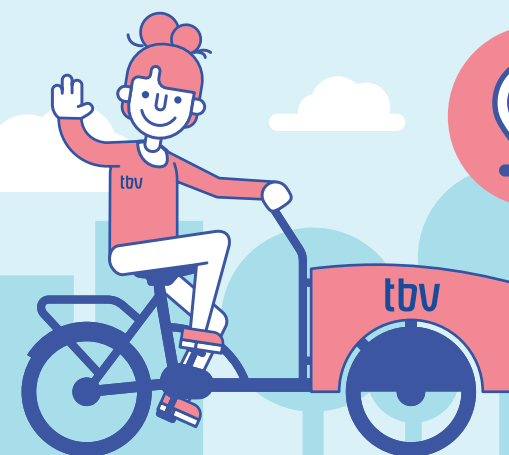


### Slagvaardigheid

De wendbaarheid van de organisatie is in coronatijd verder vergroot door versnelde automatiseringsstappen. Plaats- en tijdonafhankelijk werken bevorderde de continuïteit van dienstverlening.

105 FTE  
per 31-12-2021

Personeel



### Aanwezigheid

Aanwezigheid in de wijken was weer steeds meer mogelijk. Er waren ontmoetingen op straat, met de bakfiets tijdens de Week van de Huurder en een schilder- of opruimactie. En we ontmoetten bewoners in het Huis van de Wijk of onze wijkkantoren.



### Zorgzaamheid

Het sociale woonconcept Kwilt werd opgezet in samenwerking met bewoners van Quilt, Prins Heerlijk en De Wever. Samenredzaamheid wordt in het bijzonder bevorderd door aanwezigheid van Gangmakers die zich inzetten voor gezamenlijke activiteiten, ontmoetingen en onderling toezien.



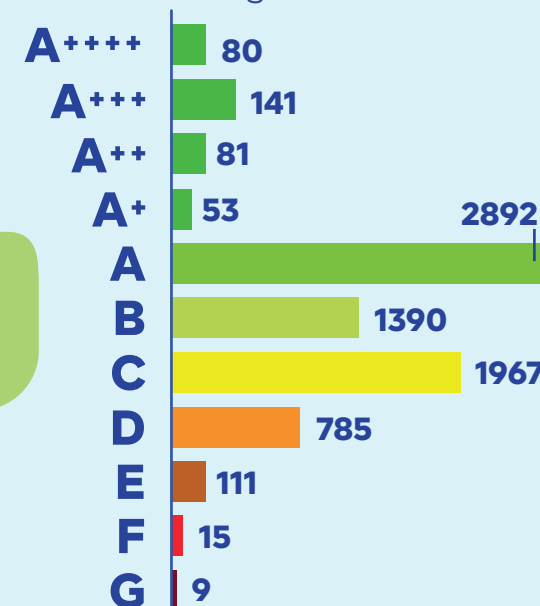
### Duurzaamheid

In onze verduurzaming richten we ons ook op betaalbaarheid. We gaan stijgende energielasten tegen door bijvoorbeeld het plaatsen van zonnepanelen.

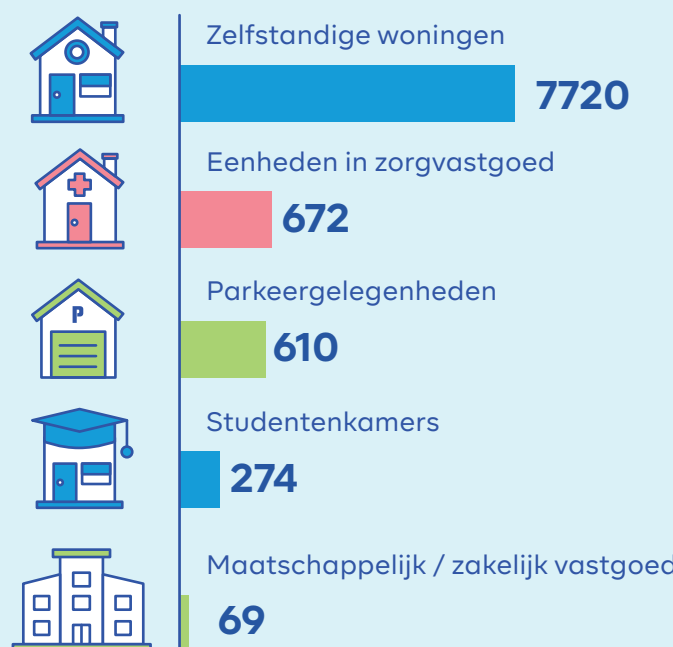
3.714  
aangebrachte zonnepanelen



Energielabels



Onze 9.345 verhuureenheden



### Beschikbaarheid

We leverden 273 nieuwbouwwoningen op en startten de bouw van nog eens 152 nieuwbouwwoningen in project High Lane. Ook maakten we 216 woningen klaar voor de toekomst door het uitvoeren van groot onderhoud.

273  
Nieuwbouw  
Bernard

1355  
Verhuurde  
woningen

21.524  
Reparaties

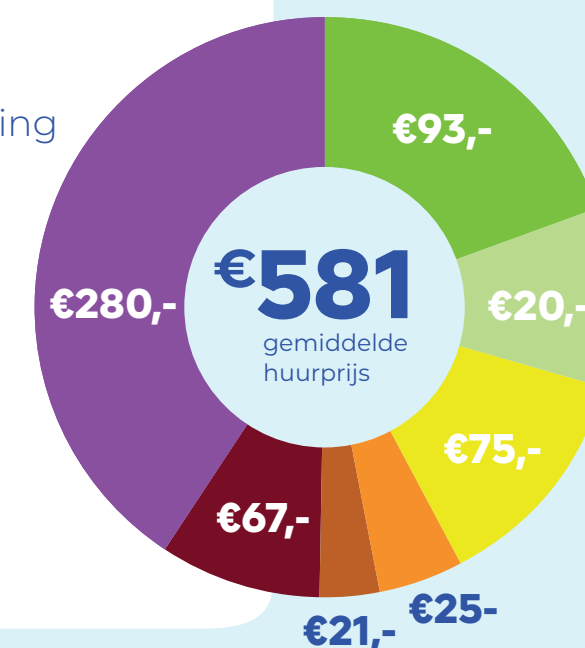
216  
Renovaties  
Kwendelhof (144)  
Goudsbloem (32)  
Merode (40)



### Betaalbaarheid

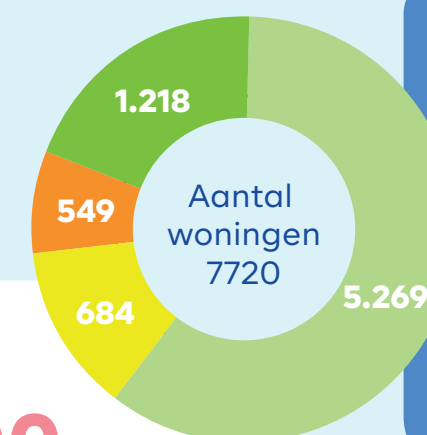
Zo besteedden wij de huur

- 280 Woningonderhoud en verbetering
- 93 Rente
- 20 Verhuurderheffing
- 75 Organisatiekosten
- 25 Zakelijke lasten
- 21 Leefbaarheid
- 67 Vennootschapsbelasting



Leefbaarheid  
€2.199.000

uitgaven incl.  
personeelskosten



- Goedkoop < €442,46
- Betaalbaar €442,46 - € 678,66
- Duur tot huurtoeslaggrens €678,66 - 752,33
- Duur boven huurtoeslaggrens > € 752,33



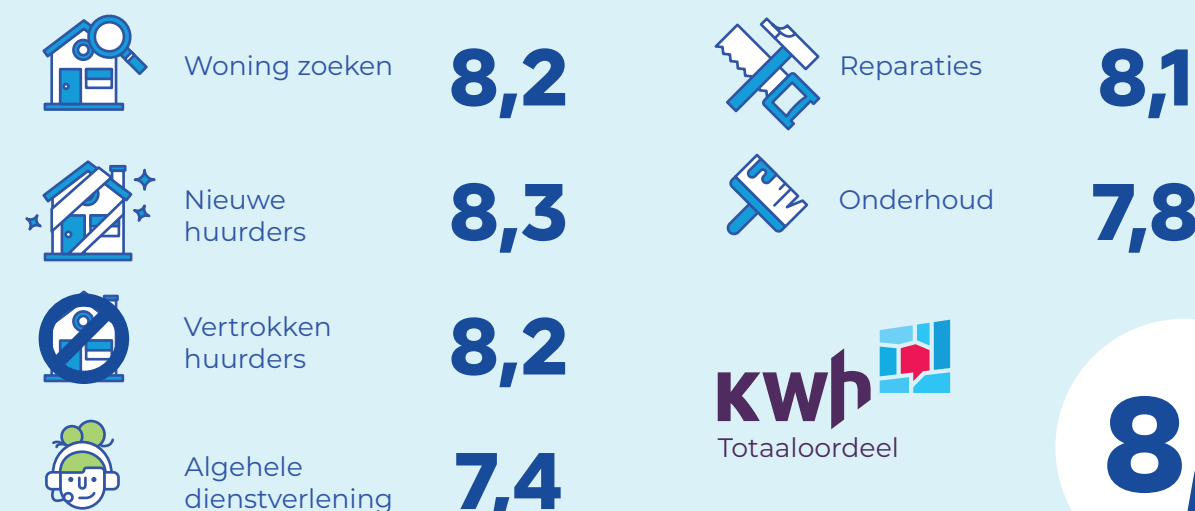
### Betrokkenheid

We betrekken graag onze bewoners, om samen te werken aan fijn wonen. Dat ook onze bewoners graag samenwerken blijkt uit de naam van de nieuw opgerichte huurderbelangenorganisatie voor ons gehele werkgebied: HBO-TBV Wonen/Samen.



### Tevredenheid

#### De waardering van onze bewoners



#### Zo presteerden we t.o.v. onze collega's

Huurdersoordeel **A**

Bedrijfslasten **B**

Duurzaamheid **A**

Onderhoud en verbetering **B**

(A = koploper, B = gemiddeld)



Aedes  
Benchmark

